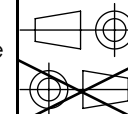


9	2	HMB02980		Elektr. Antrieb kpl.	--	--	75.51
8	2	HMB02979	P	Hydr. Antrieb kpl.	--	--	39.63
7	1	ZEA00452		Motorschuttschalter in ISO-Gehäuse Phasenwender 5x16A Unterspannungsauslöser 400V M20 Kabelv. in Geräterückwand	PA6		0.4
6	1	HLT24814	P	Halter E-Schalter	1.0038 verz	3mm	1.4
5	1	HBA09147	Pb	Motorhalterung	--	--	3.8
4	1	HRD00703	e	Verbindungswelle	1.0570	ø30	0.9
3	1	HMB01116	a	Motor+Getriebe	--	--	42.2
2	1	HMB02982	P	Förderband 4,5m Breite 0,7m	--	--	449.9
1	1	HMB02981		Fahrgestell kpl. Förderband 4,5m Breite 0,7m proline	--	--	186.66
Nr.	Stk	Teile-Nr.	Ind.	Benennung	Werkstoff	Bemerkung	kg/Stk.

Index	Datum	Name	Index	Datum	Name
a	-	-	e	-	-
b	-	-	f	-	-
c	-	-	g	-	-
d	-	-	h	-	-

Binderberger
Maschinenbau GmbH
A-5144 StGeorgen am Fillmannsbach 9
Telefon 0043/7748/8620
Telefax 0043/7748/8620-20
E-Mail: office@binderberger.com

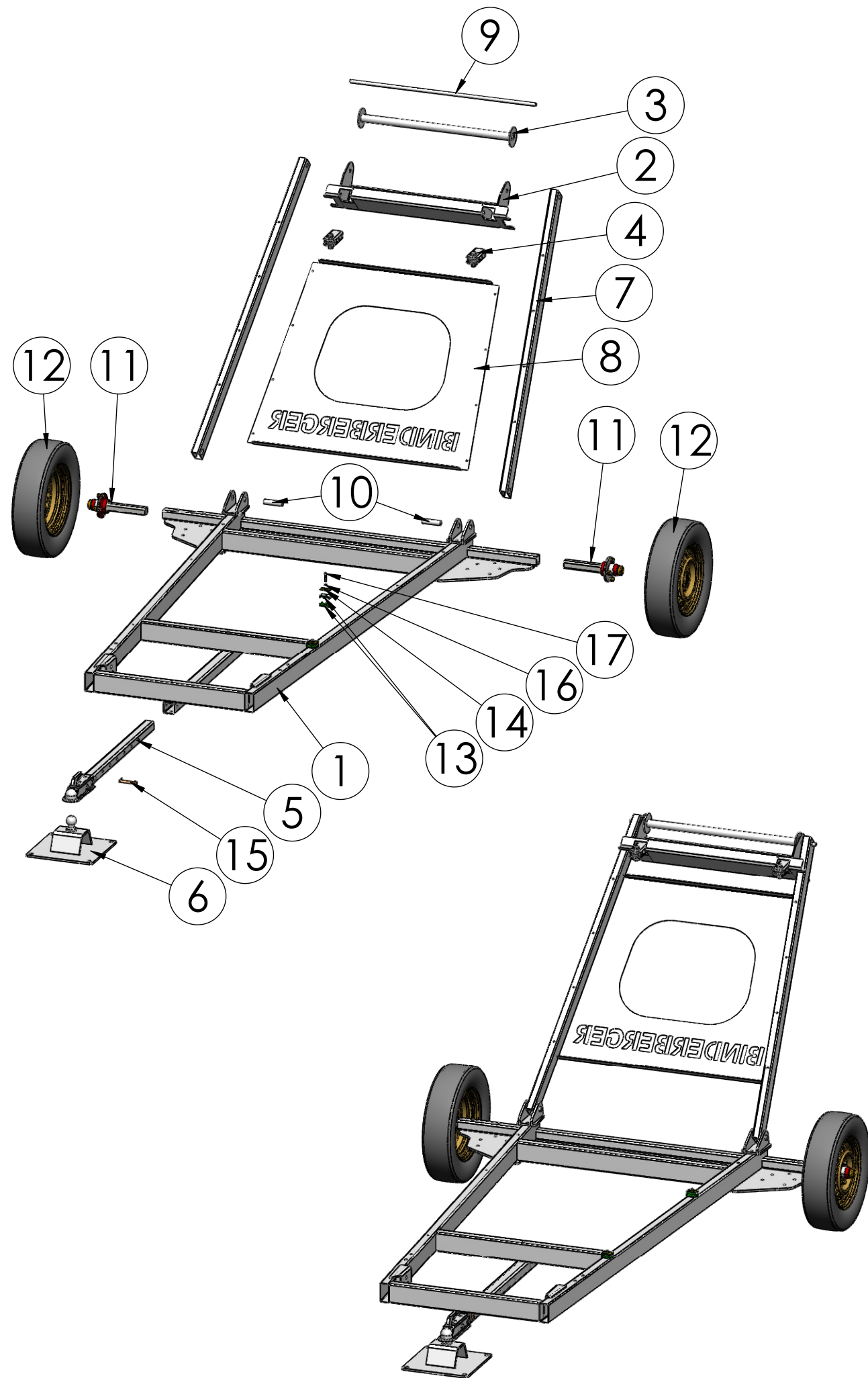
2009	Datum	Name
Bearbeitet 03.02.2023	A.Youssein	Förderband 4,5m Breite 0,7m proline
Geprüft		
Normgepr.		



Diese Zeichnung ist unser Eigentum. Ohne unsere schriftliche Ermächtigung darf sie nicht verwendet und nicht vervielfältigt werden, auch nicht an Dritten mitgeteilt oder zugänglich gemacht werden. Unbefugte Verwendung durch den Empfänger oder Dritte wird gemäß den gesetzlichen Bestimmungen zivil- und strafrechtlich verfolgt. Für den Fall der Patentierung bleiben uns alle Rechte vorbehalten.

Maßstab	Programname
1:50	Förderband 4,5m Breite 0,7m proline kpl.
Allgemeintoleranz DIN2768-m	Förderband 4,5m Breite 0,7m proline kp
Gesamtgewicht 915.6	

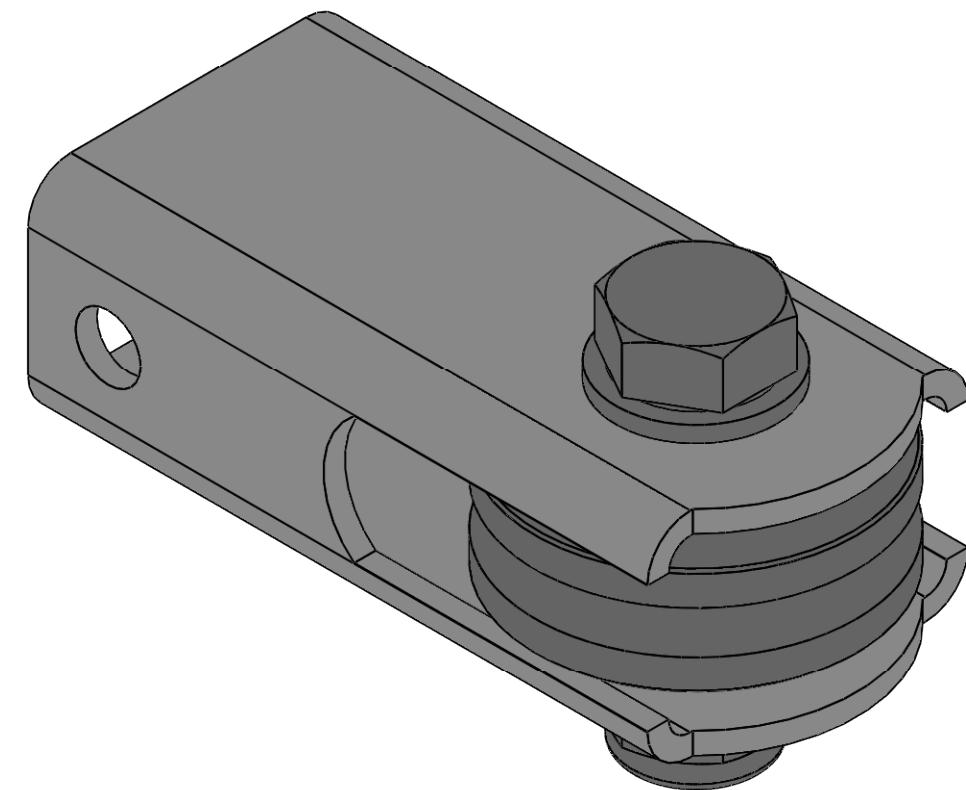
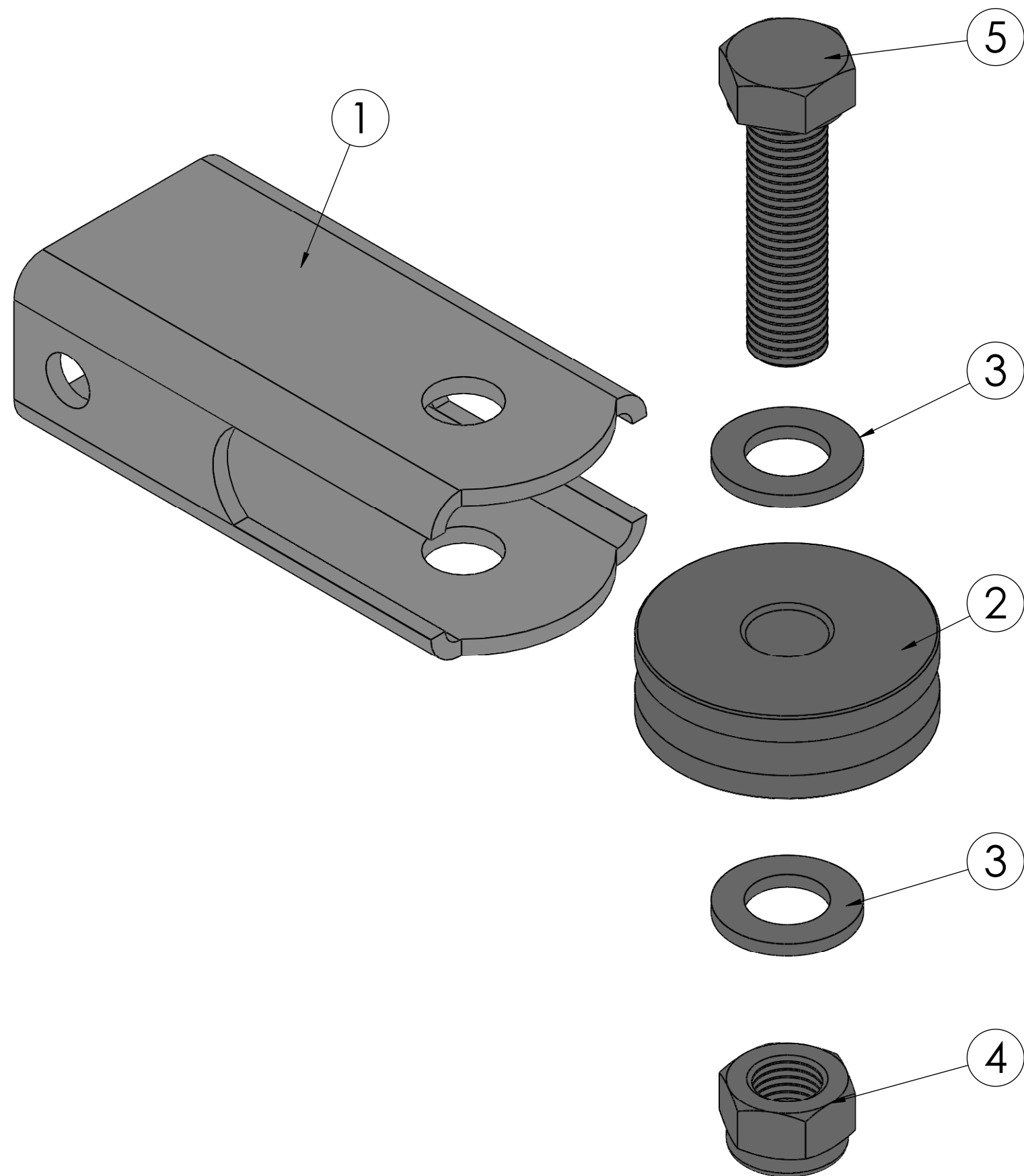
Zeichnungsnummer	Index
HTM00369	P
Ausgabedatum	
Ersatz für	
Ersetzt durch	


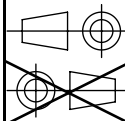


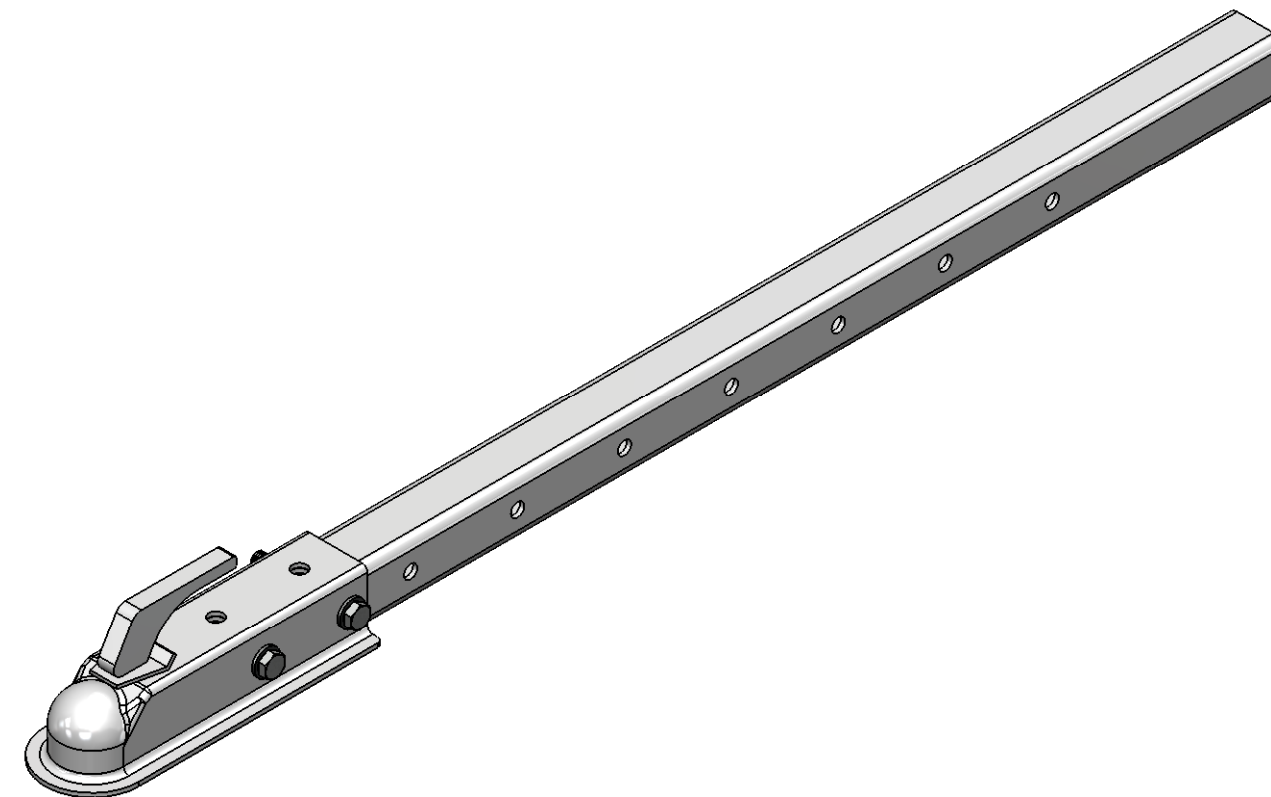
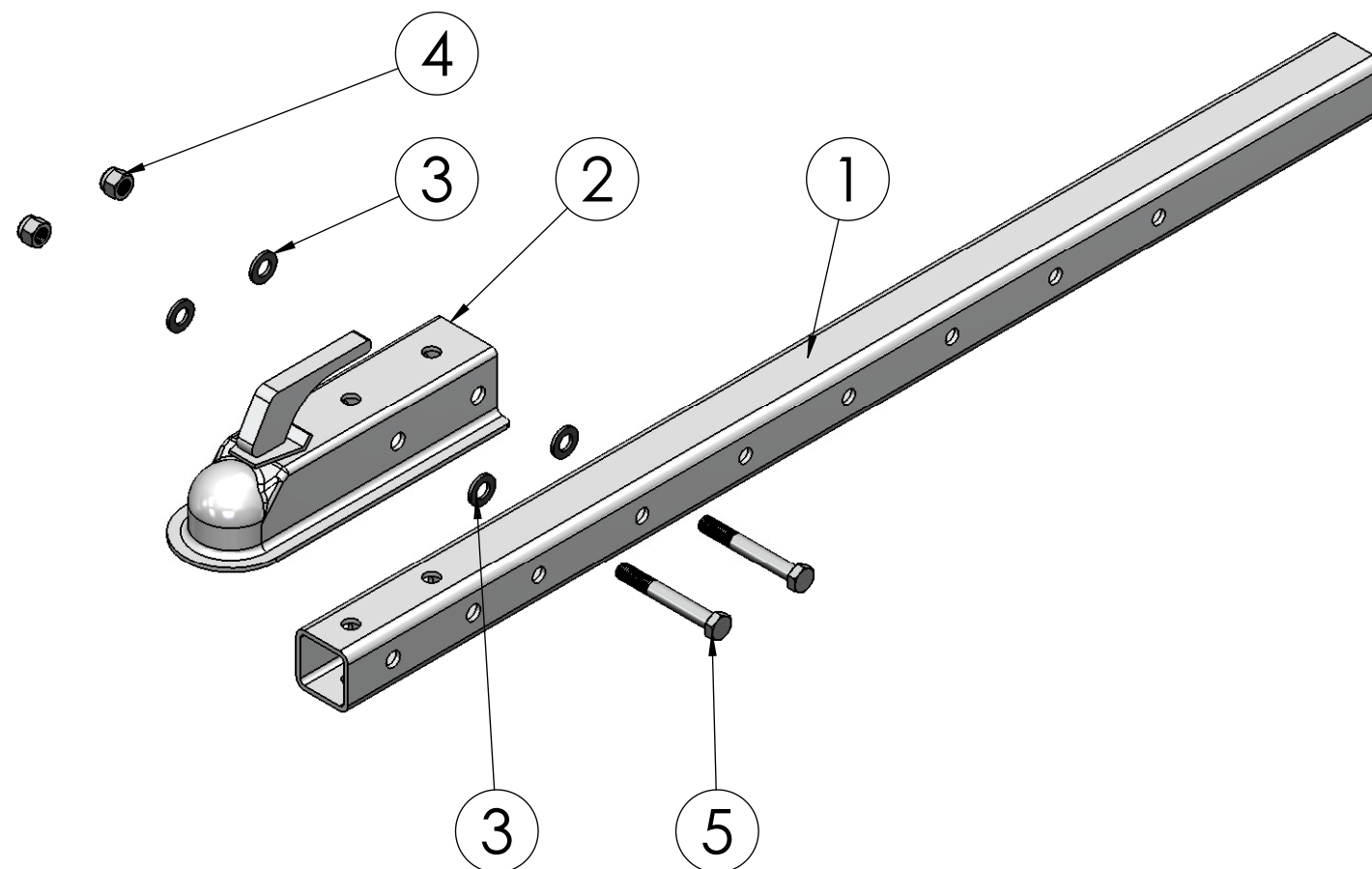
17	2	ZS08040B		Sechskantschraube	FKL 8.8	M8x40 DIN933	0.02
16	2	ZC08000E		Federring M8	-	DIN 127 - M8	0.0
15	1	ZSB12001		Steckbolzen ø12mm	1.0038	ø 20mm LG 90mm m.Kette	0.1
14	2	ZAG00934		Zusammenhalter	1.0038	-	0.0
13	4	ZAG00933		Leitungsklemmer	PVC hart	ø15mm	0.0
12	2	ZFB00439	P	Kompletttrad 155/80R13	-	-	
11	2	ZFB00440	P	Laufstummel 40x200	-	-	-
10	2	HRD05160	P	Lagerbolzen	1.0038	ø25mm	0.4
9	1	HRD05159	P	Befestigungswelle Seilzugrolle	1.0038	ø16mm	1.5
8	1	HLT32337	P	Versteifung	1.0038 verz	3mm	18.0
7	2	HFR13240	P	Träger beweglich 4,5m	1.0038	80/40/3mm	8.37
6	1	HMB02314	P	Standfuß kpl	--	--	13.5
5	1	HMB02305	P	Deichsel kpl	--	--	7.3
4	2	HMB02507	Pb	Umlenkrolle	--	--	0.6
3	1	HBA11953	Pa	Auflage FB	--	--	2.4
2	1	HBA11961	Pa	Aufnahme Umlenkrolle geschw.	--	--	13.64
1	1	HBA11965	P	Fahrgestell 4,5m geschw.	--	--	99.39
Nr.	Stk	Teile-Nr.	Ind.	Benennung	Werkstoff	Bemerkung	kg/Stk.

Index	Datum	Name	Index	Datum	Name
a	-	-	e	-	-
b	-	-	f	-	-
c	-	-	g	-	-
d	-	-	h	-	-
2009	Datum	Name	Förderband 4,5m Breite 0,7m proline		
Bearbeitet	03.02.2023	A.Youssein			
Geprüft					
Normgepr.					
Maßstab	Programmname				
1:25	Fahrgestell kpl. Förderband 4,5m Breite 0,7m proline				
Allgemeintoleranz DIN2768-m	HTM00369				
Gesamtgewicht 186.66					

Binderberger Maschinenbau GmbH A-5144 St.Georgen am Fillmannsbach 9 Telefon 0043/7748/8620 Telefax 0043/7748/8620-20 E-Mail: office@binderberger.com	
Diese Zeichnung ist unser Eigentum. Ohne unsere schriftliche Ermächtigung darf sie nicht verwendet und nicht vervielfältigt werden, auch nicht an Dritten mitgeteilt oder zugänglich gemacht werden. Unbefugte Verwendung durch den Empfänger oder Dritte wird gemäß den gesetzlichen Bestimmungen zivil- und strafrechtlich verfolgt. Für den Fall der Patentierung bleiben uns alle Rechte vorbehalten.	
Zeichnungsnummer	Index
HMB02981	P
Ausgabedatum	
Ersatz für	
Ersetzt durch	

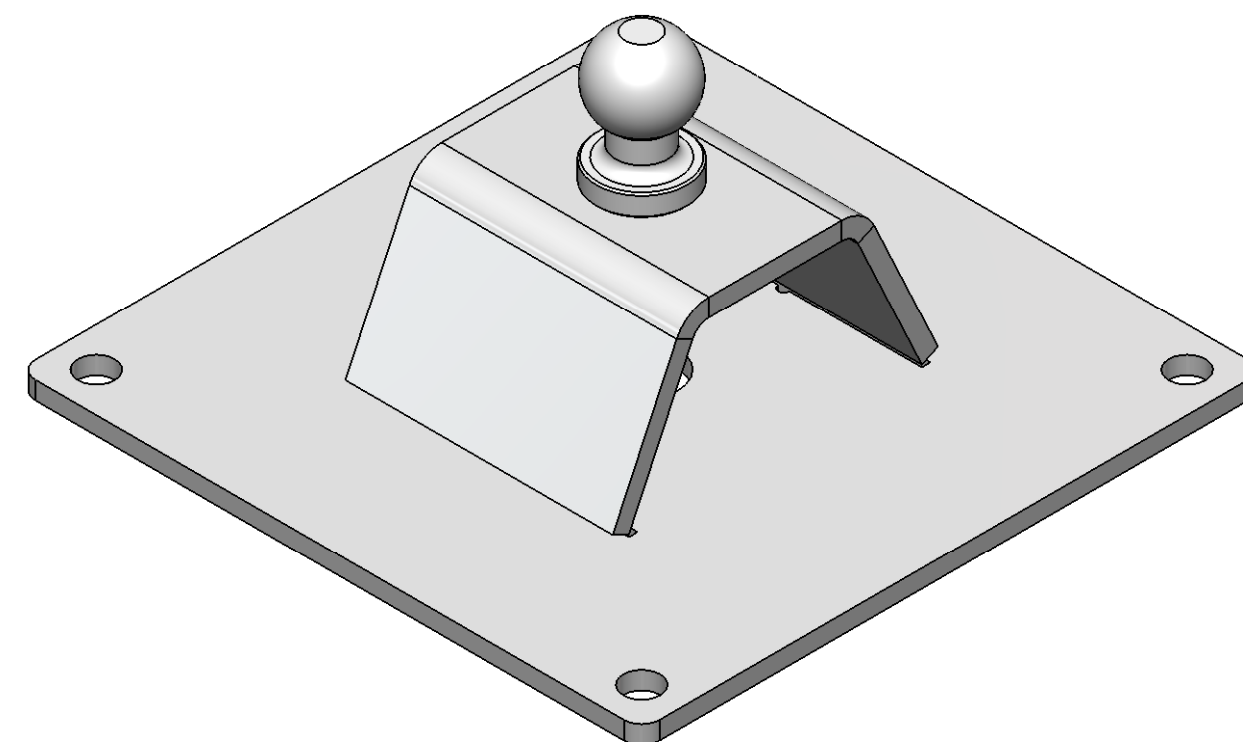
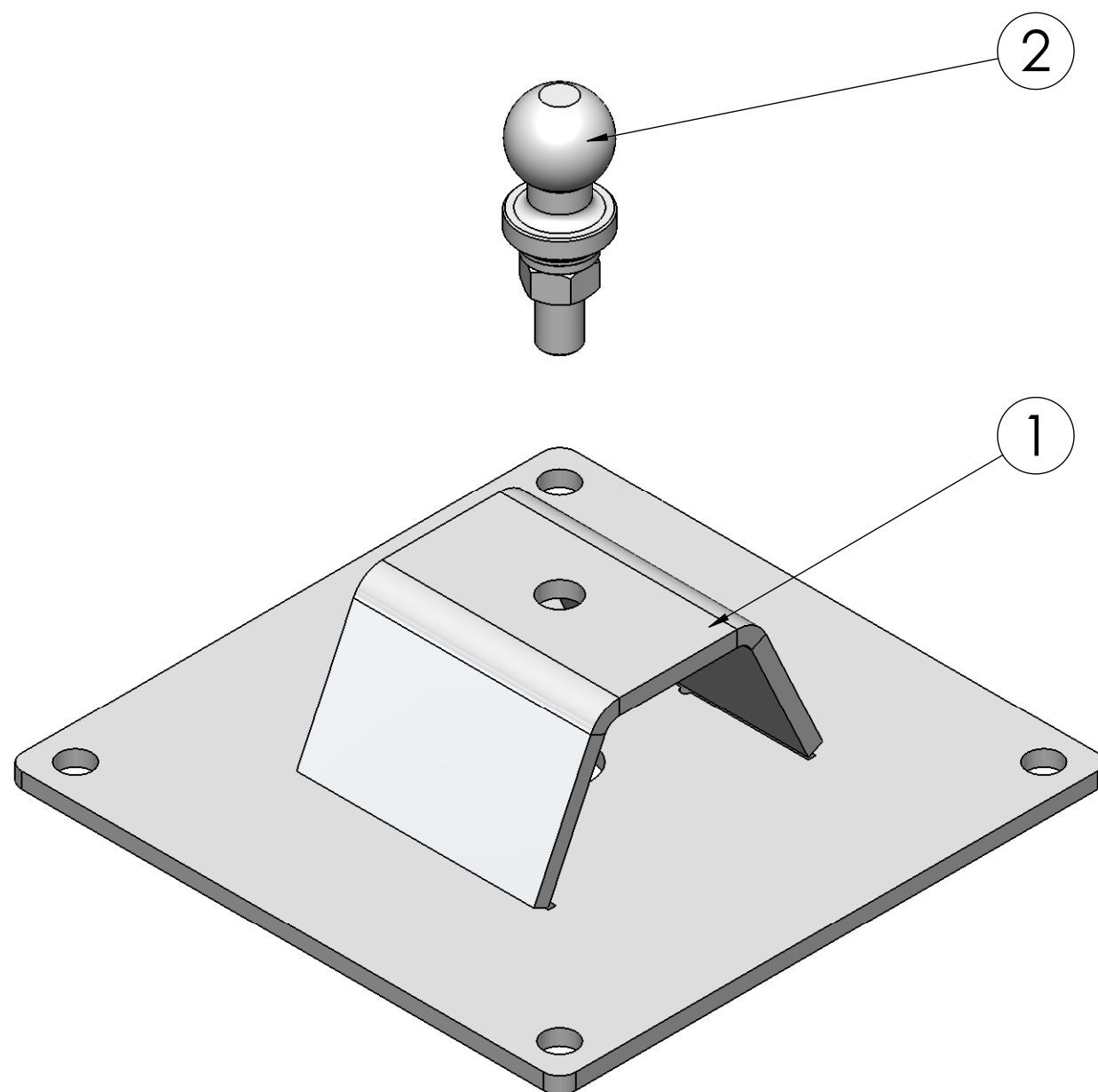



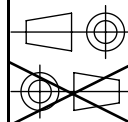
5	1	ZS16060B		SK-Schraube M16x60	FKL 8.8	DIN 933 - M16x60mm	0.02				
4	1	ZM16000B		Sicherungsmutter M16	FKL 8.8	DIN 985 - M16	0.0				
3	2	ZC16000A		Scheibe M16	St 140 HV	M16 DIN 125-A	0.0				
2	1	HRD00625	c	Umlenkrolle	PA Typ 6	ø60mm	0.1				
1	1	HFR10540	Pc	FR Umlenkrolle	1.0038	60/40/4mm	0.5				
Nr.	Stk	Teile-Nr.	Ind.	Benennung	Werkstoff	Bemerkung	kg/Stk.				
		Index	Datum	Name		Index	Datum	Name		<div><p>Binderberger Maschinenbau GmbH</p><p>A-5144 St.Georgen am Fillmannsbach 9 Telefon 0043/7748/8620 Telefax 0043/7748/8620-20 E-Mail: office@binderberger.com</p></div>	
		a	-	-		e	-	-			
		b	-	-		f	-	-			
		c	-	-		g	-	-			
		d	-	-		h	-	-			
		2009	Datum	Name		FB 4,5m					Diese Zeichnung ist unser Eigentum. Ohne unsere schriftliche Ermächtigung darf sie nicht verwendet und nicht vervielfältigt werden, auch nicht an Dritten mitgeteilt oder zugänglich gemacht werden. Unbefugte Verwendung durch den Empfänger oder Dritte wird gemäß den gesetzlichen Bestimmungen zivil- und strafrechtlich verfolgt. Für den Fall der Patentierung bleiben uns alle Rechte vorbehalten.
		Bearbeitet	15.02.2017	m.wasner							
		Geprüft									
		Normgepr.									
		Maßstab	1:1		Umlenkrolle						
		Allgemeintoleranz									
		DIN2768-m									
		Gesamtgewicht	0.6		HTM01 603						
		Zeichnungsnummer									
HMB02507 Pb											
Ausgabedatum											
Ersatz für											
Ersetzt durch											

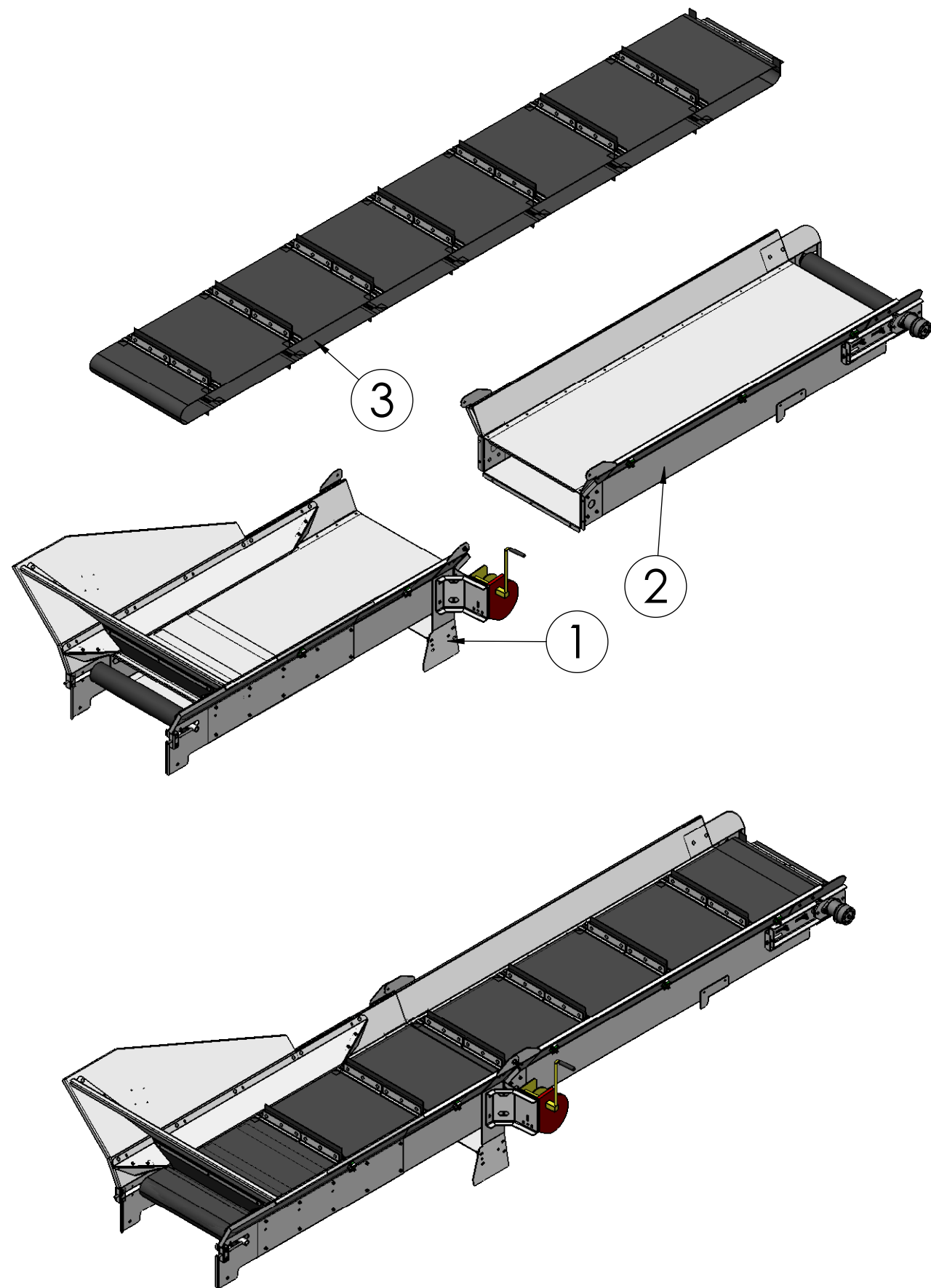


5	2	ZS12090A		SK-Schraube M12x90	FKL 8.8	DIN 931 - M12x90	0.1
4	2	ZM12000B		Sicherungsm. M12	FKL 8	DIN985 M12	0.0
3	4	ZC12000A		Scheibe M12	St 140HV	M12 DIN 125-A	0.0
2	1	ZAG00985		Coupler adapter	1.0038	2" x 2", 3500 lbs	1.7
1	1	HFR10114	P	Deichselrohr	1.0038	50/50/4mm	5.3
Nr.	Stk	Teile-Nr.	Ind.	Benennung	Werkstoff	Bemerkung	kg/Stk.

--	--	--	--	--	--	--	--	--	--	--	--	--	--	--	--	--	--	--	--	--	--	--	--	--	--	--	--	--	--	--	--	--	--	--	--	--	--	--	--	--	--	--	--	--	--	--	--	--	--	--	--	--	--	--	--	--	--	--	--	--	--	--	--	--	--	--	--	--	--	--	--	--	--	--	--	--	--	--	--	--	--	--	--	--	--	--	--	--	--	--	--	--	--	--	--	--	--	--	--	--	--	--	--	--	--	--	--	--	--	--	--	--	--	--	--	--	--	--	--	--	--	--	--	--	--	--	--	--	--	--	--	--	--	--	--	--	--	--	--	--	--	--	--	--	--	--	--	--	--	--	--	--	--	--	--	--	--	--	--	--	--	--	--	--	--	--	--	--	--	--	--	--	--	--	--	--	--	--	--	--	--	--	--	--	--	--	--	--	--	--	--	--	--	--	--	--	--	--	--	--	--	--	--	--	--	--	--	--	--	--	--	--	--	--	--	--	--	--	--	--	--	--	--	--	--	--	--	--	--	--	--	--	--	--	--	--	--	--	--	--	--	--	--	--	--	--	--	--	--	--	--	--	--	--	--	--	--	--	--	--	--	--	--	--	--	--	--	--	--	--	--	--	--	--	--	--	--	--	--	--	--	--	--	--	--	--	--	--	--	--	--	--	--	--	--	--	--	--	--	--	--	--	--	--	--	--	--	--	--	--	--	--	--	--	--	--	--	--	--	--	--	--	--	--	--	--	--	--	--	--	--	--	--	--	--	--	--	--	--	--	--	--	--	--	--	--	--	--	--	--	--	--	--	--	--	--	--	--	--	--	--	--	--	--	--	--	--	--	--	--	--	--	--	--	--	--	--	--	--	--	--	--	--	--	--	--	--	--	--	--	--	--	--	--	--	--	--	--	--	--	--	--	--	--	--	--	--	--	--	--	--	--	--	--	--	--	--	--	--	--	--	--	--	--	--	--	--	--	--	--	--	--	--	--	--	--	--	--	--	--	--	--	--	--	--	--	--	--	--	--	--	--	--	--	--	--	--	--	--	--	--	--	--	--	--	--	--	--	--	--	--	--	--	--	--	--	--	--	--	--	--	--	--	--	--	--	--	--	--	--	--	--	--	--	--	--	--	--	--	--	--	--	--	--	--	--	--	--	--	--	--	--	--	--	--	--	--	--	--	--	--	--	--	--	--	--	--	--	--	--	--	--	--	--	--	--	--	--	--	--	--	--	--	--	--	--	--	--	--	--	--	--	--	--	--	--	--	--	--	--	--	--	--	--	--	--	--	--	--	--	--	--	--	--	--	--	--	--	--	--	--	--	--	--	--	--	--	--	--	--	--	--	--	--	--	--	--	--	--	--	--	--	--	--	--	--	--	--	--	--	--	--	--	--	--	--	--	--	--	--	--	--	--	--	--	--	--	--	--	--	--	--	--	--	--	--	--	--	--	--	--	--	--	--	--	--	--	--	--	--	--	--	--	--	--	--	--	--	--	--	--	--	--	--	--	--	--	--	--	--	--	--	--	--	--	--	--	--	--	--	--	--	--	--	--	--	--	--	--	--	--	--	--	--	--	--	--	--	--	--	--	--	--	--	--	--	--	--	--	--	--	--	--	--	--	--	--	--	--	--	--	--	--	--	--	--	--	--	--	--	--	--	--	--	--	--	--	--	--	--	--	--	--	--	--	--	--	--	--	--	--	--	--	--	--	--	--	--	--	--	--	--	--	--	--	--	--	--	--	--	--	--	--	--	--	--	--	--	--	--	--	--	--	--	--	--	--	--	--	--	--	--	--	--	--	--	--	--	--	--	--	--	--	--	--	--	--	--	--	--	--	--	--	--	--	--	--	--	--	--	--	--	--	--	--	--	--	--	--	--	--	--	--	--	--	--	--	--	--	--	--	--	--	--	--	--	--	--	--	--	--	--	--	--	--	--	--	--	--	--	--	--	--	--	--	--	--	--	--	--	--	--	--	--	--	--	--	--	--	--	--	--	--	--	--	--	--	--	--	--	--	--	--	--	--	--	--	--	--	--	--	--	--	--	--	--	--	--	--	--	--	--	--	--	--	--	--	--	--	--	--	--	--	--	--	--	--	--	--	--	--	--	--	--	--	--	--	--	--	--	--	--	--	--	--	--	--	--	--	--	--	--	--	--	--	--	--	--	--	--	--	--	--	--	--	--	--	--	--	--	--	--	--	--	--	--	--	--	--	--	--	--	--	--	--	--	--	--	--	--	--	--	--	--	--	--	--	--	--	--	--	--	--	--	--	--	--	--	--	--	--	--	--	--	--	--	--	--	--	--	--	--	--	--	--	--	--	--	--	--	--	--	--	--	--	--	--	--	--	--	--	--	--	--	--	--	--	--	--	--	--	--	--	--	--	--	--	--	--	--	--	--	--	--	--	--	--	--	--	--	--	--	--	--	--	--	--	--	--	--	--	--	--	--	--	--	--	--	--	--	--	--	--	--	--	--	--	--	--	--	--	--	--	--	--	--	--	--	--	--	--	--	--	--	--	--	--	--	--	--	--	--	--	--	--	--	--	--	--	--	--	--	--	--	--	--	--	--	--	--	--	--	--	--	--	--	--	--	--	--	--	--	--	--	--	--	--	--	--	--	--	--	--	--	--	--	--	--	--	--	--	--	--	--	--	--	--	--	--	--	--	--	--	--	--	--	--	--	--	--	--	--	--	--	--	--	--	--	--	--	--	--	--	--	--	--	--	--	--	--	--	--	--	--	--	--	--	--	--	--	--	--	--	--	--	--	--	--	--	--	--	--	--	--	--	--	--	--	--	--	--	--	--	--	--	--	--	--	--	--	--	--	--	--	--	--	--	--	--	--	--	--	--	--	--	--	--	--	--	--	--	--	--	--	--	--	--	--	--	--	--	--	--	--	--	--	--	--	--	--	--	--	--	--	--	--	--	--	--	--	--	--	--	--	--	--	--	--	--	--	--	--	--	--	--	--	--	--	--	--	--	--	--	--	--	--	--	--	--	--	--	--	--	--	--	--	--	--	--	--	--	--	--	--	--	--	--	--	--	--	--	--	--	--	--	--	--	--	--	--	--	--	--	--	--	--	--	--	--	--	--

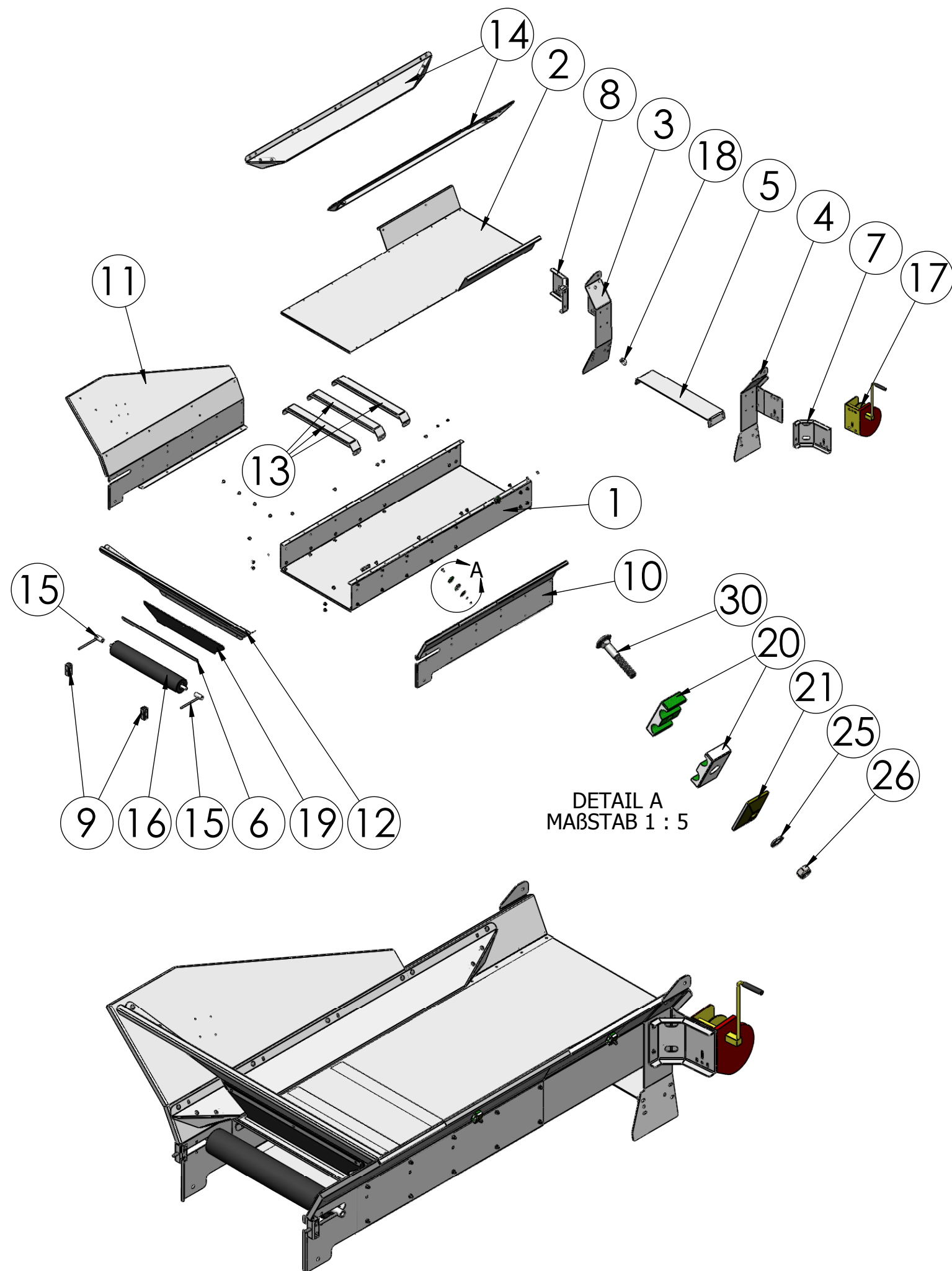


2	1	ZAG00984		Kupplungskugel ø50mm	1.0038	-	1.1				
1	1	HBA08813	P	Standfuß geschw	--	--	12.4				
Nr.	Stk	Teile-Nr.	Ind.	Benennung	Werkstoff	Bemerkung	kg/Stk.				
		Index	Datum	Name		Index	Datum	Name	 A-5144 StGeorgen am Fillmannsbach 9 Telefon 0043/7748/8620 Telefax 0043/7748/8620-20 E-Mail: office@binderberger.com		
		a	-	-		e	-	-			
		b	-	-		f	-	-			
		c	-	-		g	-	-			
		d	-	-		h	-	-			
		2009	Datum	Name	Förderband 7m						
		Bearbeitet	08.02.2016	m.wasner							
		Geprüft									
		Normgepr.			Standfuß kpl HTM00773				Zeichnungsnummer Index HMB02314 P		
		Maßstab	1:3							Programmname	
		Allgemeintoleranz	DIN2768-m								
		Gesamtgewicht	13.5								
										Ausgabedatum	
										Ersatz für	
								Ersetzt durch			

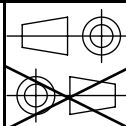


9	1	ZS08020B		Sechskantschraube	FKL 8.8	DIN 933 - M8x20	0.01
8	1	ZM08000B		Sicherungsmutter M8	FKL 8.8	DIN 985 - M8	0.00
7	2	ZC08000A		Scheibe M8	St 140HV	M8 DIN 125-A	0.00
6	1	ZS12035B		SK-Schraube M12	FKL 8.8	DIN 933 - M12x30	0.0
5	1	ZM12000B		Sicherungsm. M12	FKL 8	DIN985 M12	0.0
4	2	ZC12000A		Scheibe M12	St 140HV	M12 DIN 125-A	0.01
3	1	HMB02985	P	Förderband Gurt 4,5m	--	--	36.5
2	1	HMB02984	P	Teilstück oben	--	--	192.9
1	1	HMB02983	P	Teilstück unten	--	--	220.4
Nr.	Stk	Teile-Nr.	Ind.	Benennung	Werkstoff	Bemerkung	kg/Stk.

<div>IndexDatumName</div>			<div>IndexDatumName</div>			<div><div><div><div>Binderberger</div><div>Maschinenbau GmbH</div><div>A-5144 StGeorgen am Fillmannsbach 9</div><div>Telefon 0043/7748/8620</div><div>Telefax 0043/7748/8620-20</div><div>E-Mail: office@binderberger.com</div></div></div></div>		
<div>a- -</div>			<div>e- -</div>					
<div>b- -</div>			<div>f- -</div>					
<div>c- -</div>			<div>g- -</div>					
<div>d- -</div>			<div>h- -</div>					
<div>2009DatumName</div>		<div>Förderband 4,5m Breite 0,7m proline</div> <div><div><div><div><div></div><div></div></div><div><div></div><div></div></div></div><div><div><div><div></div><div></div></div><div><div></div><div></div></div></div></div></div></div>						
<div>Bearbeitet 03.02.2023A.Youssein</div>								
<div>Geprüft</div>								
<div>Normgepr.</div>								
<div>Maßstab</div>		<div>Programname</div>					<div>ZeichnungsnummerIndex</div>	
<div>1:30</div>		<div>Förderband 4,5m Breite 0,7m</div>					<div>HMB02982 P</div>	
<div>Allgemeintoleranz</div>		<div>HTM00369</div>					<div>Ausgabedatum</div>	
<div>DIN2768-m</div>								
<div>Gesamtgewicht</div>								
<div>449.9</div>							<div>Ersatz für</div>	
							<div>Ersetzt durch</div>	



30	2	ZS08050C		Torbandschr. M8x50	FKL 8.8	M8x50 DIN 603	0.0
29	4	ZS06020B		Sechskantschraube	FKL 8.8	M6x20 DIN933	0.01
28	4	ZM06000B		Sicherungsmutter M6	FKL 8.8	DIN 985 - M6	0.00
27	8	ZC06000A		Scheibe M6	St 140HV	M6 DIN 125-A	0.0
26	74	ZM08000B		Sicherungsmutter M8	FKL 8.8	DIN 985 - M8	0.0
25	66	ZC08000A		Scheibe M8	St 140HV	M8 DIN 125-A	0.0
24	64	ZS08020C		Torbandschraube	FKL 8.8	M8x20 DIN 603	0.0
23	1	ZM08000D		SK-Mutter M8	FKL 8	DIN 934 - M8	0.0
22	26	ZAG05131	Pa	Blindniete Alu/Stahl Senkkopf 4,8x12	1.0038	ø4,8x12	0.0
21	2	ZAG00934		Zusammenhalter	1.0038	-	0.0
20	4	ZAG00933		Leitungsklemmer	PVC hart	ø15mm	0.0
19	1	ZAG02755	P	Gummilappen FB 700mm	Gummi	6mm	0,3
18	1	ZAG01012		Ringschraube M12	1.0038	Stahl verzinkt	0.2
17	1	ZAG01189	P	Handseilwinde_ø8mm	1.0038	285x147x245mm	13.0
16	1	ZAG05212	P	Umlenkrolle 700mm	---	Rolle FB 700mm	28.0
15	2	HBA08819	Pa	Spanner Förderband	--	--	0.4
14	2	HMB02986	P	Schmutzführungsschie- ne kpl.	--	--	10.34
13	3	HLT32309	P	Verstärkungsblech	1.0038 verz.	3mm	2.39
12	1	HLT31767	P	Trichterblech mi.	1.0038 verz.	3mm	16.00
11	1	HLT31762	Pa	Trichterblech re.	1.0038 verz.	3mm	3.72
10	1	HLT31761	Pa	Trichterblech li	1.0038 verz	3mm	29.0
9	2	HFR10115	P	FR Bandausrichtung unten	1.0038	40/40/3mm	0.3
8	1	HLT22861	Pf	Versteifung Seilwinde	1.0038	5mm	3.4
7	1	HLT22860	Pf	Versteifung Seilwinde	1.0038	5mm	3.4
6	1	HLT31766	P	Befestigung Schutzgummi	1.0038 verz	3mm	0.6
5	1	HLT31765	P	Verstrebung	1.0038	5mm	5.7
4	1	HLT21415	Pc	Verbindung FB unten re	1.0038	5mm	8.0
3	1	HLT21414	Pc	Verbindung FB unten li	1.0038	5mm	8.0
2	1	HLT32333	P	Gosse unten	1.0038 verz	2mm	27.7
1	1	HLT32332	P	Gurtkasten unten	1.0038 verz	2mm	38.5
Nr.	Stk	Teile-Nr.	Ind.	Benennung	Werkstoff	Bemerkung	kg/Stk.

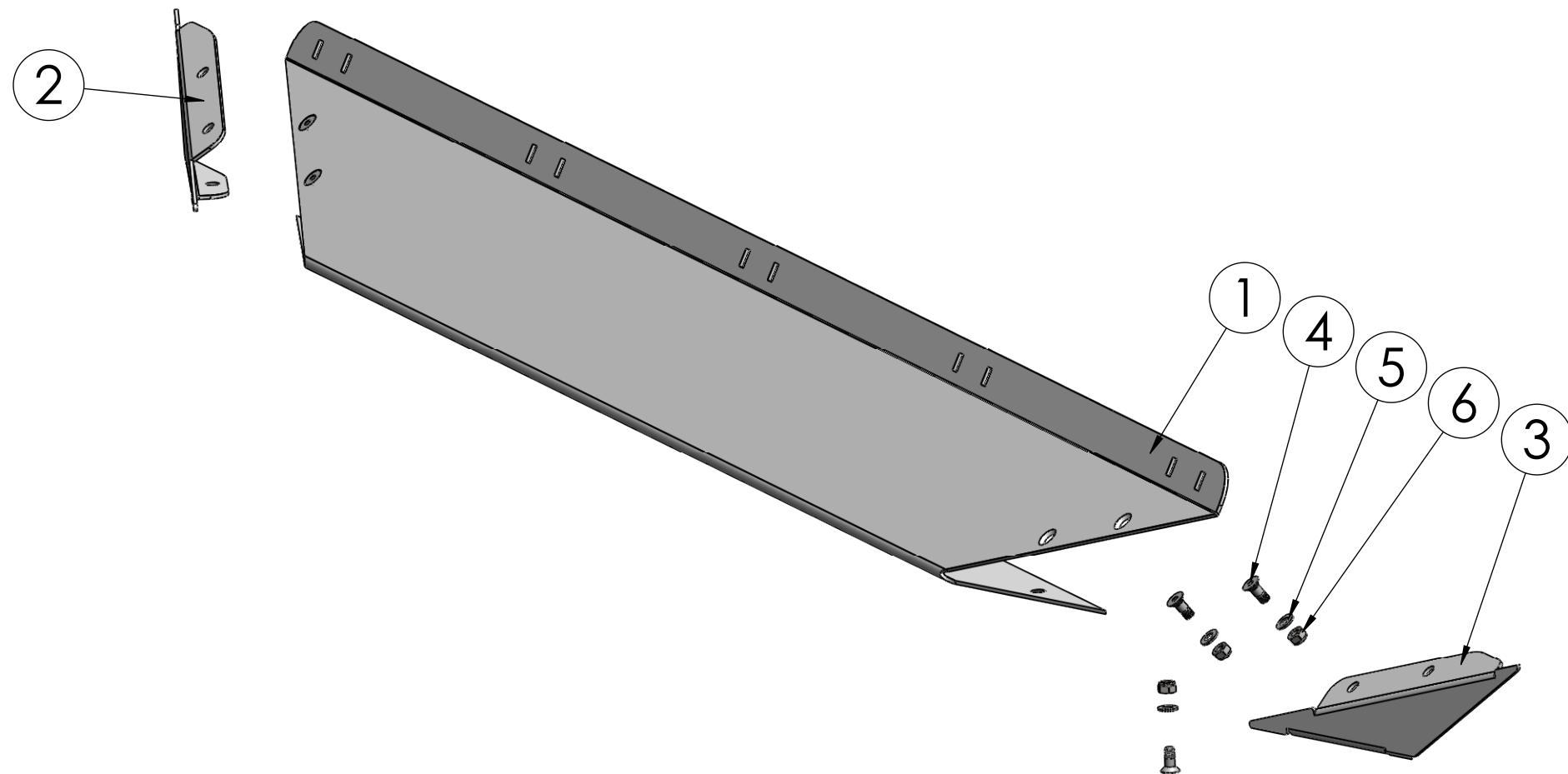
Index	Datum	Name	Index	Datum	Name	<div>Binderberger</div> <div>Maschinenbau GmbH</div> <div>A-5144 StGeorgen am Fillmannsbach 9 Telefon 0043/7748/8620 Telefax 0043/7748/8620-20 E-Mail: office@binderberger.com</div>	
a	-	-	e	-	-		
b	-	-	f	-	-		
c	-	-	g	-	-		
d	-	-	h	-	-		
2009	Datum	Name	Förderband 4,5m Breite 0,7m proline				
Bearbeitet	03.02.2023	A.Youssein					
Geprüft							
Normgepr.							
Maßstab	Programmname		Teilstück unten HMB02982			Zeichnungsnummer	Index
1:35						HMB02983 P	
Allgemeintoleranz DIN2768-m						Ausgabedatum	
Gesamtgewicht 220.4						Ersatz für	
						Ersetzt durch	

Binderberger

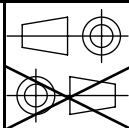
Maschinenbau GmbH

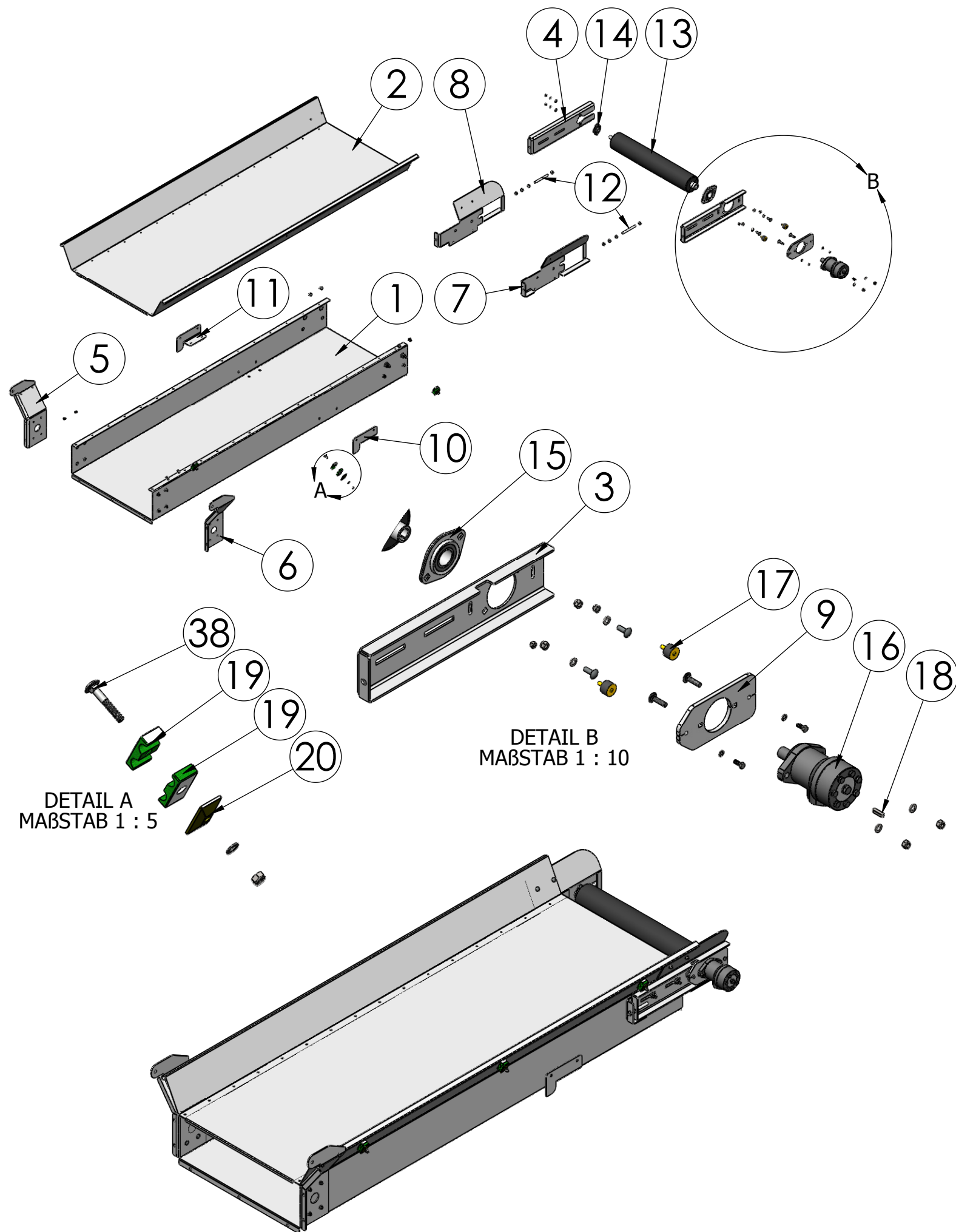
A-5144 StGeorgen am Fillmannsbach 9
Telefon 0043/7748/8620
Telefax 0043/7748/8620-20
E-Mail: office@binderberger.com

Diese Zeichnung ist unser Eigentum. Ohne unsere schriftliche Ermächtigung darf sie nicht verwendet und nicht vervielfältigt werden, auch nicht an Dritten mitgeteilt oder zugänglich gemacht werden. Unbefugte Verwendung durch den Empfänger oder Dritte wird gemäß den gesetzlichen Bestimmungen zivil- und strafrechtlich verfolgt. Für den Fall der Patentierung bleiben uns alle Rechte vorbehalten.



6	6	ZM08000B		Sicherungsmutter M8	FKL 8.8	DIN 985 - M8	0.0
5	6	ZC08000A		Scheibe M8	St 140HV	M8 DIN 125-A	0.0
4	6	ZS08020I		SK-Senkschraube	FKL 8.8	DIN 7991 M8x20	0.0
3	1	HLT31760	Pa	Deckel li.	1.0038 verz.	3mm	
2	1	HLT31759	Pa	Deckel re.	1.0038 verz.	3mm	0.43
1	1	HLT32336	P	Schmutzführungsschiene	1.0038 verz	3mm	9.79
Nr.	Stk	Teile-Nr.	Ind.	Benennung	Werkstoff	Bemerkung	kg/Stk.

		Index	Datum	Name		Index	Datum	Name		<div><div>Binderberger</div><div>Maschinenbau GmbH</div><div>A-5144 StGeorgen am Fillmannsbach 9 Telefon 0043/7748/8620 Telefax 0043/7748/8620-20 E-Mail: office@binderberger.com</div></div>	
		a	-	-		e	-	-			
		b	-	-		f	-	-			
		c	-	-		g	-	-			
		d	-	-		h	-	-			
		2009		Datum	Name		Förderband 4,5m Breite 0,7m proline				
Bearbeitet		03.02.2023	A.Youssein								
Geprüft											
Normgepr.											
Maßstab		Programmname								Zeichnungsnummer	Index
1:5		Schmutzführungsschiene kpl.								HMB02986 P	
Allgemeintoleranz		HMB02983								Ausgabedatum	
DIN2768-m											
Gesamtgewicht											
10.34										Ersatz für	
										Ersetzt durch	



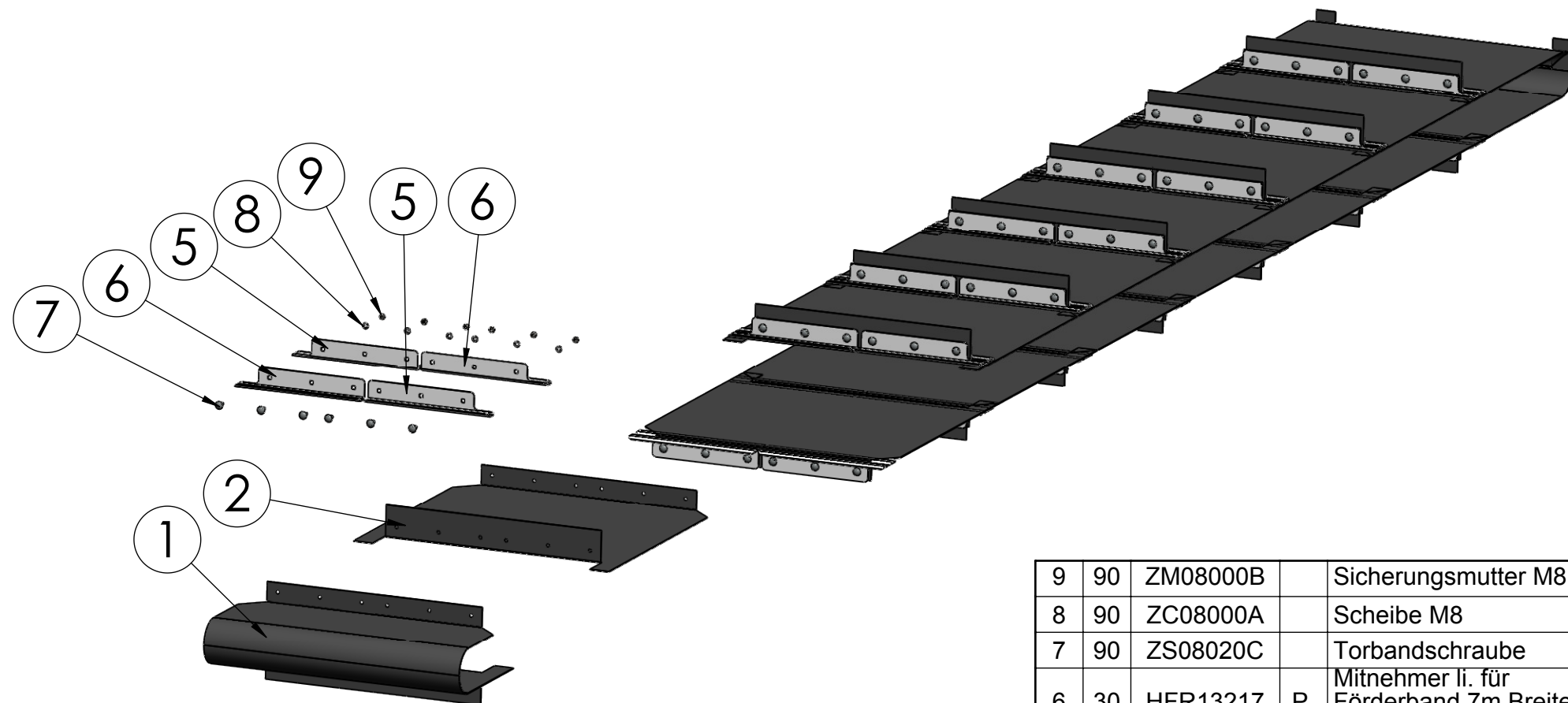
38	3	ZS08050C		Torbandschr. M8x50	FKL 8.8	M8x50 DIN 603	0.0
37	2	ZS10040C		Torbandschraube DIN603; M10x40	Schr. Stahl8.8	M10x40	0.0
36	2	ZS08020B		Sechskantschraube	FKL 8.8	DIN 933 - M8x20	0.01
35	2	ZC08000E		Federring M8	-	DIN 127 - M8	0.0
34	4	ZM10000B		Sicherungsmutter M10	FKL 8.8	DIN 985 - M10	0.002
33	4	ZC10000A		Scheibe M10	St 140 HV	M10 DIN 125-A	0.004
32	2	ZS10030C		Torbandschraube DIN603; M10x30	Schr. Stahl8.8	M10x30	0.0
31	4	ZM12000B		Sicherungsm. M12	FKL 8	DIN985 M12	0.0
30	4	ZC12000A		Scheibe M12	St 140HV	M12 DIN 125-A	0.0
29	4	ZS12040C		Torbandschraube	FKL 8.8	M12x40 DIN 603	0.1
28	4	ZS06020B		Sechskantschraube	FKL 8.8	M6x20 DIN933	0.01
27	4	ZM06000B		Sicherungsmutter M6	FKL 8.8	DIN 985 - M6	0.00
26	8	ZC06000A		Scheibe M6	St 140HV	M6 DIN 125-A	0.0
25	23	ZM08000B		Sicherungsmutter M8	FKL 8.8	DIN 985 - M8	0.0
24	22	ZC08000A		Scheibe M8	St 140HV	M8 DIN 125-A	0.0
23	18	ZS08020C		Torbandschraube	FKL 8.8	M8x20 DIN 603	0.0
22	8	ZM12000D		SK-Mutter M12	FKL 8.8	DIN 934 - M12	0.0
21	20	ZAG05131	Pa	Blindniete Alu/Stahl Senkkopf 4,8x12	1.0038	ø4,8x12	0.0
20	3	ZAG00934		Zusammenhalter	1.0038	-	0.0
19	6	ZAG00933		Leitungsklemmer	PVC hart	ø15mm	0.0
18	1	ZAG01814		Passfeder DIN 6885 A 8x7x32	1.0038	Passfeder DIN 6885 A 8x7x32	0.01
17	2	ZAG00034		Kunststoffpuffer	1.0038	M8 Gewinde	0.1
16	1	ZHP00021		Hydraulikmotor 160ccm	1.0038	160ccm	8.5
15	1	ZAG00206		Gehäuselager	Stahl	ASPFL 208	1.0
14	1	ZAG00023		Gehäuselager	Stahl	ASPFL 204	0.3
13	1	ZAG05213	P	Antriebsrolle 700mm	---	Rolle FB 700	60.5
12	2	HRD01542		Gewindestange	8.8	M12x120mm	0.1
11	1	HLT32339	P	Anschlag li.	1.0038	5mm	1.07
10	1	HLT32338	P	Anschlag re.	1.0038	5mm	1.07
9	1	HLT01114	a	Halterung Ölmotor	1.0038	10mm	1.5
8	1	HLT21421	Pd	Halter Spanner FB oben re	1.0038	5mm	4.9
7	1	HLT21420	Pd	Halter Spanner FB oben re	1.0038	5mm	4.9
6	1	HLT21412	Pa	Verbindung FB oben re	1.0038	5mm	3.6
5	1	HLT21413	Pa	Verbindung FB oben re	1.0038	5mm	3.6
4	1	HLT21409	Pb	Rollenblech 1	1.0038	5mm	4.1
3	1	HLT21408	Pc	Rollenblech 2	1.0038	5mm	4.0
2	1	HLT32335	P	Gosse oben	1.0038 verz	2mm	44.6
1	1	HLT32334	P	Gurtkasten oben	1.0038 verz	2mm	47.7
Nr.	Stk	Teile-Nr.	Ind.	Benennung	Werkstoff	Bemerkung	kg/Stk.

		Index	Datum	Name	Index	Datum	Name		
		a	-	-	e	-	-		
		b	-	-	f	-	-		
		c	-	-	g	-	-		
		d	-	-	h	-	-		
2009	Datum	Name	Förderband 4,5m Breite 0,7m proline						
Bearbeitet	03.02.2023	A.Youssein							
Geprüft									
Normgepr.									
Maßstab	Programmname							Zeichnungsnummer	Index
1:30	Teilstück oben HMB02982							HMB02984	P
Allgemeintoleranz DIN2768-m								Ausgabedatum	
Gesamtgewicht 192.9								Ersatz für	
								Ersetzt durch	

Binderberger
Maschinenbau GmbH

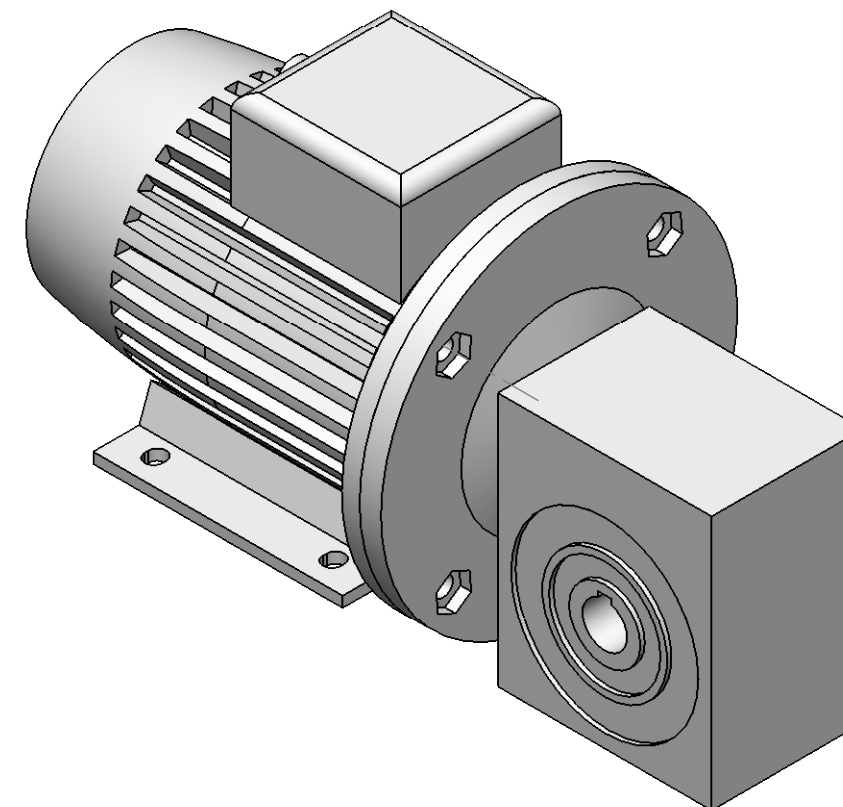
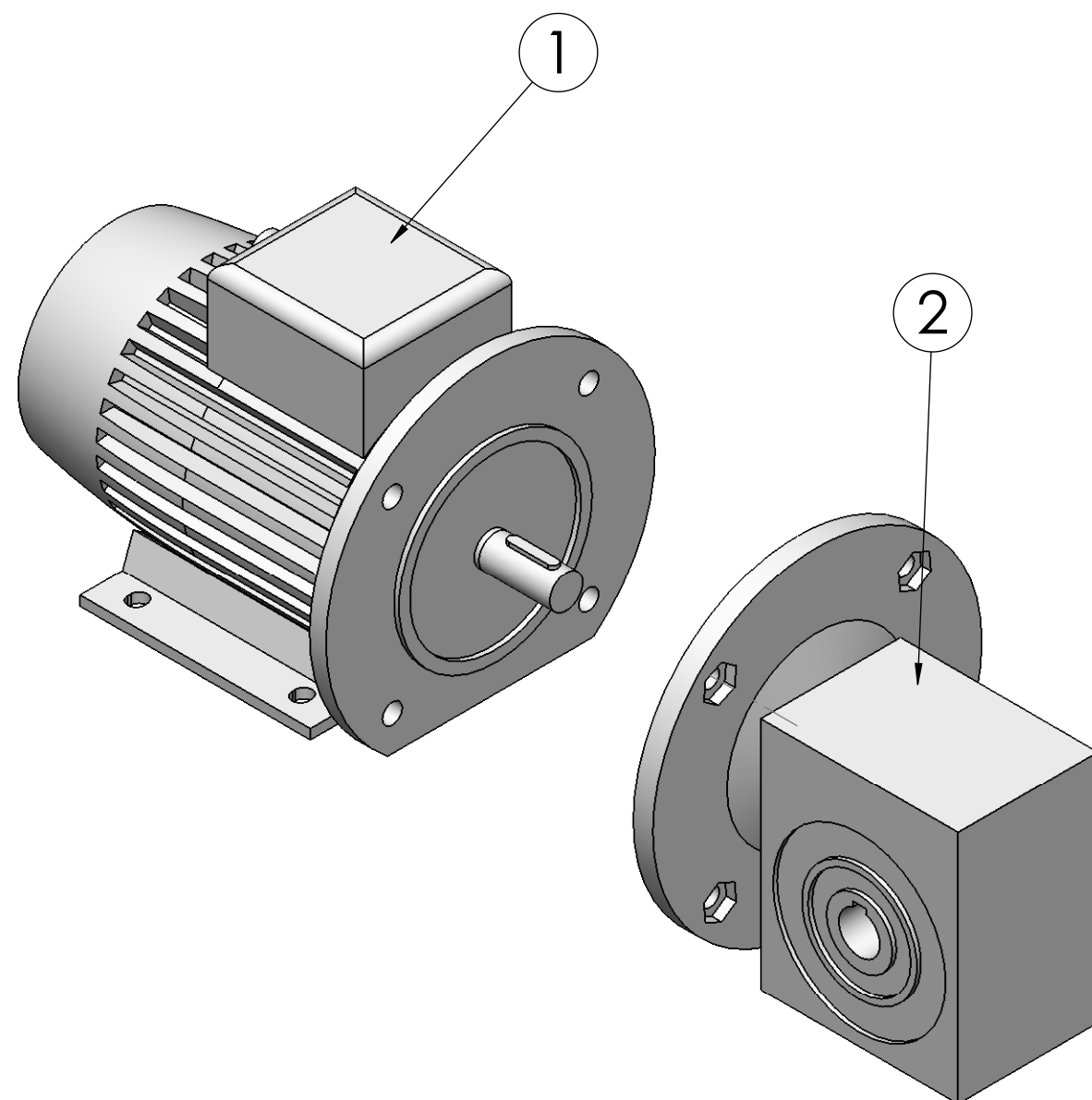
A-5144 StGeorgen am Fillmannsbach 9
Telefon 0043/7748/8620
Telefax 0043/7748/8620-20
E-Mail: office@binderberger.com


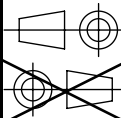
Diese Zeichnung ist unser Eigentum. Ohne unsere schriftliche Ermächtigung darf sie nicht verwendet und nicht vervielfältigt werden, auch nicht an Dritten mitgeteilt oder zugänglich gemacht werden. Unbefugte Verwendung durch den Empfänger oder Dritte wird gemäß den gesetzlichen Bestimmungen zivil- und strafrechtlich verfolgt. Für den Fall der Patentierung bleiben uns alle Rechte vorbehalten.

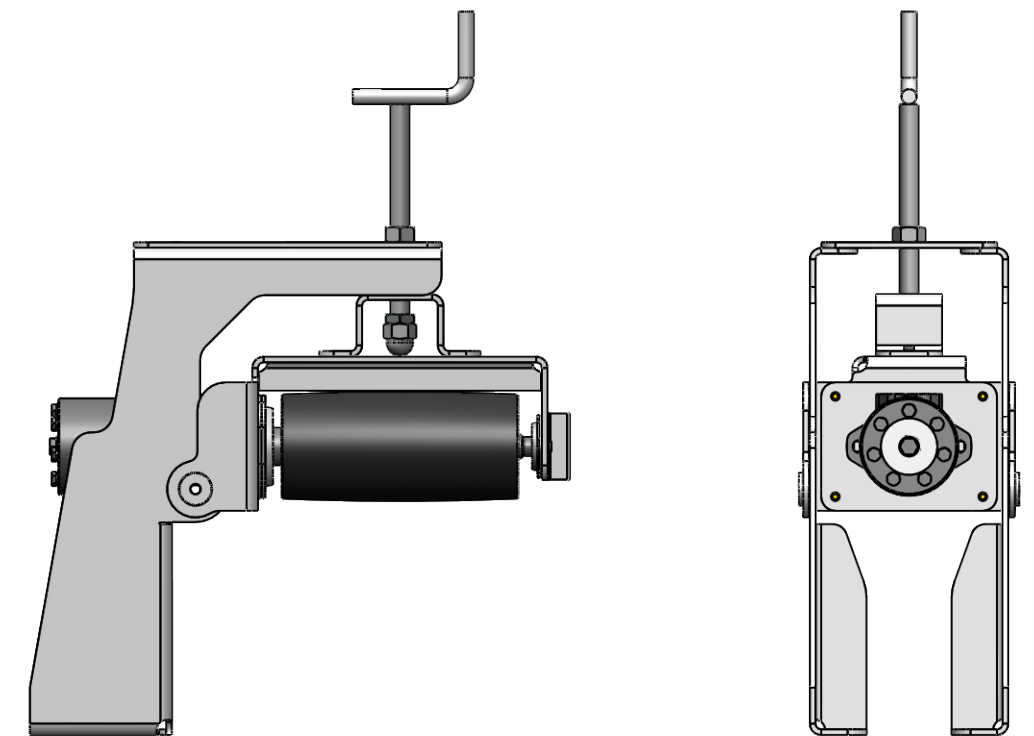
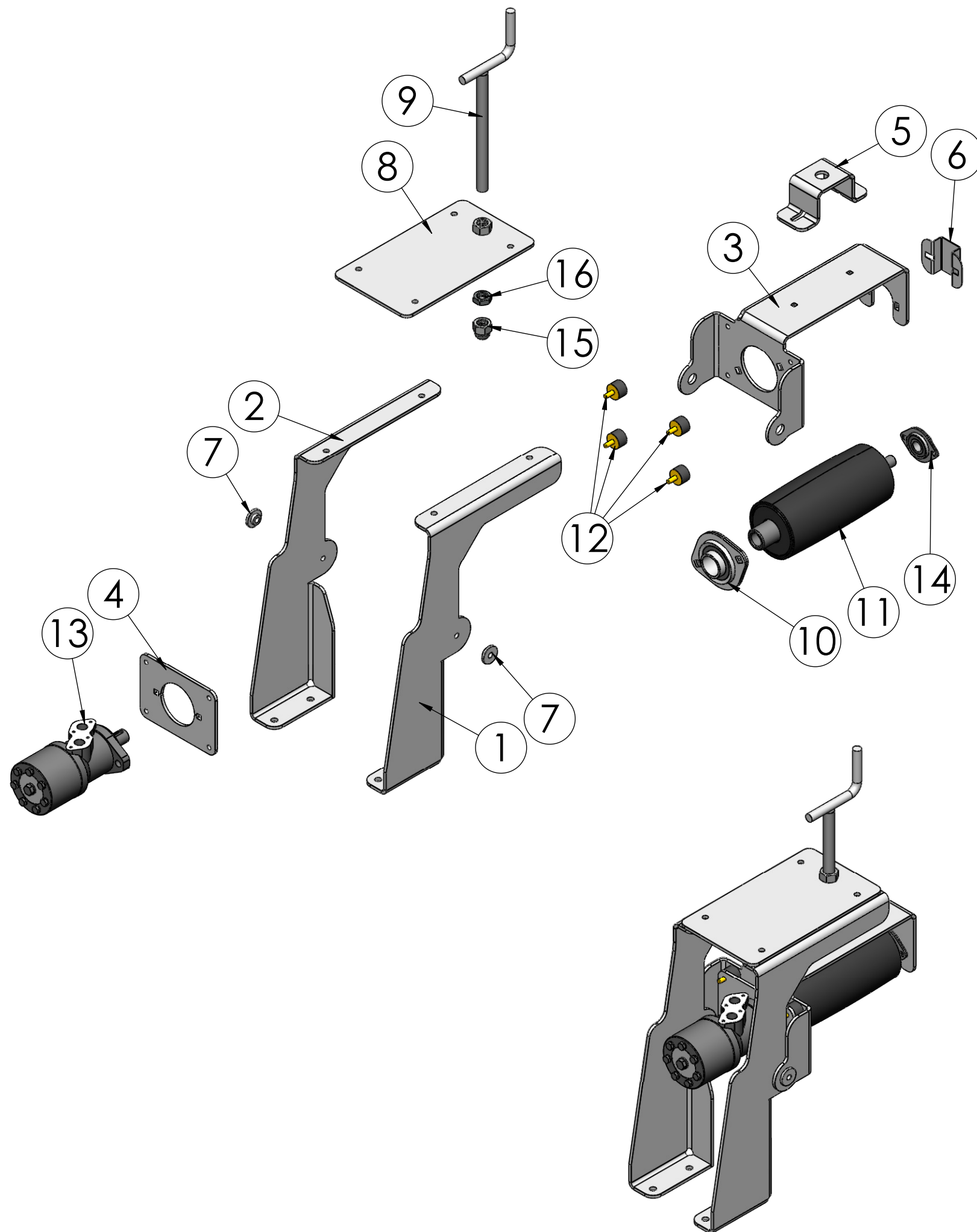


9	90	ZM08000B		Sicherungsmutter M8	FKL 8.8	DIN 985 - M8	0.0
8	90	ZC08000A		Scheibe M8	St 140HV	M8 DIN 125-A	0.0
7	90	ZS08020C		Torbandschraube	FKL 8.8	M8x20 DIN 603	0.0
6	30	HFR13217	P	Mitnehmer li. für Förderband 7m Breite 0,7m proline	1.0038	60/30/3mm	0.07
5	30	HFR13216	P	Mitnehmer re. für Förderband 7m Breite 0,7m proline	1.0038	60/30/3mm	0.6
4	1	ZAG02756	Pa	Förderbandgummi	PVC	2-lagig	1.0
3	1	ZAG02756	Pa	Förderbandgummi	PVC	2-lagig	1.0
2	12	ZAG02756	Pa	Förderbandgummi	PVC	2-lagig	1.0
1	1	ZAG02756	Pa	Förderbandgummi	PVC	2-lagig	1.0
Nr.	Stk	Teile-Nr.	Ind.	Benennung	Werkstoff	Bemerkung	kg/Stk.

--	--	--	--	--	--	--	--	--	--	--	--	--	--	--	--	--	--	--	--	--	--	--	--	--	--	--	--	--	--	--	--	--	--	--	--	--	--	--	--	--	--	--	--	--	--	--	--	--	--	--	--	--	--	--	--	--	--	--	--	--	--	--	--	--	--	--	--	--	--	--	--	--	--	--	--	--	--	--	--	--	--	--	--	--	--	--	--	--	--	--	--	--	--	--	--	--	--	--	--	--	--	--	--	--	--	--	--	--	--	--	--	--	--	--	--	--	--	--	--	--	--	--	--	--	--	--	--	--	--	--	--	--	--	--	--	--	--	--	--	--	--	--	--	--	--	--	--	--	--	--	--	--	--	--	--	--	--	--	--	--	--	--	--	--	--	--	--	--	--	--	--	--	--	--	--	--	--	--	--	--	--	--	--	--	--	--	--	--	--	--	--	--	--	--	--	--	--	--	--	--	--	--	--	--	--	--	--	--	--	--	--	--	--	--	--	--	--	--	--	--	--	--	--	--	--	--	--	--	--	--	--	--	--	--	--	--	--	--	--	--	--	--	--	--	--	--	--	--	--	--	--	--	--	--	--	--	--	--	--	--	--	--	--	--	--	--	--	--	--	--	--	--	--	--	--	--	--	--	--	--	--	--	--	--	--	--	--	--	--	--	--	--	--	--	--	--	--	--	--	--	--	--	--	--	--	--	--	--	--	--	--	--	--	--	--	--	--	--	--	--	--	--	--	--	--	--	--	--	--	--	--	--	--	--	--	--	--	--	--	--	--	--	--	--	--	--	--	--	--	--	--	--	--	--	--	--	--	--	--	--	--	--	--	--	--	--	--	--	--	--	--	--	--	--	--	--	--	--	--	--	--	--	--	--	--	--	--	--	--	--	--	--	--	--	--	--	--	--	--	--	--	--	--	--	--	--	--	--	--	--	--	--	--	--	--	--	--	--	--	--	--	--	--	--	--	--	--	--	--	--	--	--	--	--	--	--	--	--	--	--	--	--	--	--	--	--	--	--	--	--	--	--	--	--	--	--	--	--	--	--	--	--	--	--	--	--	--	--	--	--	--	--	--	--	--	--	--	--	--	--	--	--	--	--	--	--	--	--	--	--	--	--	--	--	--	--	--	--	--	--	--	--	--	--	--	--	--	--	--	--	--	--	--	--	--	--	--	--	--	--	--	--	--	--	--	--	--	--	--	--	--	--	--	--	--	--	--	--	--	--	--	--	--	--	--	--	--	--	--	--	--	--	--	--	--	--	--	--	--	--	--	--	--	--	--	--	--	--	--	--	--	--	--	--	--	--	--	--	--	--	--	--	--	--	--	--	--	--	--	--	--	--	--	--	--	--	--	--	--	--	--	--	--	--	--	--	--	--	--	--	--	--	--	--	--	--	--	--	--	--	--	--	--	--	--	--	--	--	--	--	--	--	--	--	--	--	--	--	--	--	--	--	--	--	--	--	--	--	--	--	--	--	--	--	--	--	--	--	--	--	--	--	--	--	--	--	--	--	--	--	--	--	--	--	--	--	--	--	--	--	--	--	--	--	--	--	--	--	--	--	--	--	--	--	--	--	--	--	--	--	--	--	--	--	--	--	--	--	--	--	--	--	--	--	--	--	--	--	--	--	--	--	--	--	--	--	--	--	--	--	--	--	--	--	--	--	--	--	--	--	--	--	--	--	--	--	--	--	--	--	--	--	--	--	--	--	--	--	--	--	--	--	--	--	--	--	--	--	--	--	--	--	--	--	--	--	--	--	--	--	--	--	--	--	--	--	--	--	--	--	--	--	--	--	--	--	--	--	--	--	--	--	--	--	--	--	--	--	--	--	--	--	--	--	--	--	--	--	--	--	--	--	--	--	--	--	--	--	--	--	--	--	--	--	--	--	--	--	--	--	--	--	--	--	--	--	--	--	--	--	--	--	--	--	--	--	--	--	--	--	--	--	--	--	--	--	--	--	--	--	--	--	--	--	--	--	--	--	--	--	--	--	--	--	--	--	--	--	--	--	--	--	--	--	--	--	--	--	--	--	--	--	--	--	--	--	--	--	--	--	--	--	--	--	--	--	--	--	--	--	--	--	--	--	--	--	--	--	--	--	--	--	--	--	--	--	--	--	--	--	--	--	--	--	--	--	--	--	--	--	--	--	--	--	--	--	--	--	--	--	--	--	--	--	--	--	--	--	--	--	--	--	--	--	--	--	--	--	--	--	--	--	--	--	--	--	--	--	--	--	--	--	--	--	--	--	--	--	--	--	--	--	--	--	--	--	--	--	--	--	--	--	--	--	--	--	--	--	--	--	--	--	--	--	--	--	--	--	--	--	--	--	--	--	--	--	--	--	--	--	--	--	--	--	--	--	--	--	--	--	--	--	--	--	--	--	--	--	--	--	--	--	--	--	--	--	--	--	--	--	--	--	--	--	--	--	--	--	--	--	--	--	--	--	--	--	--	--	--	--	--	--	--	--	--	--	--	--	--	--	--	--	--	--	--	--	--	--	--	--	--	--	--	--	--	--	--	--	--	--	--	--	--	--	--	--	--	--	--	--	--	--	--	--	--	--	--	--	--	--	--	--	--	--	--	--	--	--	--	--	--	--	--	--	--	--	--	--	--	--	--	--	--	--	--	--	--	--	--	--	--	--	--	--	--	--	--	--	--	--	--	--	--	--	--	--	--	--	--	--	--	--	--	--	--	--	--	--	--	--	--	--	--	--	--	--	--	--	--	--	--	--	--	--	--	--	--	--	--	--	--	--	--	--	--	--	--	--	--	--	--	--	--	--	--	--	--	--	--	--	--	--	--	--	--	--	--	--	--	--	--	--	--	--	--	--	--	--	--	--	--	--	--	--	--	--	--	--	--	--	--	--	--	--	--	--	--	--	--	--	--	--	--	--	--	--	--	--	--	--	--	--	--	--	--	--	--	--	--	--	--	--	--	--	--	--	--	--	--	--	--	--	--	--	--	--	--	--	--	--	--	--	--	--	--	--	--	--	--	--	--	--	--	--	--	--	--	--	--	--	--	--	--	--	--	--	--	--	--	--	--	--	--	--	--	--	--	--	--	--	--	--	--	--	--	--	--	--	--	--	--	--	--	--	--	--	--	--	--	--	--	--	--	--	--	--



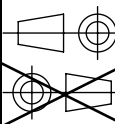
2	1	ZGT00127		Getriebe i=15	---	i=15	13.4				
1	1	ZEA00229		E-Motor 750W/400V	---	E-Motor 0.75kW/400V, 4,7A	10				
Nr.	Stk	Teile-Nr.	Ind.	Benennung	Werkstoff	Bemerkung	kg/Stk.				
		Index	Datum	Name		Index	Datum	Name		<div><p>Binderberger Maschinenbau GmbH</p><p>A-5144 StGeorgen am Fillmannsbach 9 Telefon 0043/7748/8620 Telefax 0043/7748/8620-20 E-Mail: office@binderberger.com</p></div>	
		a	29.08.2017	m.wasner		e	-	-			
		b	-	-		f	-	-			
		c	-	-		g	-	-			
		d	-	-		h	-	-			
		2009	Datum	Name	FB 4m klappbar br250						
		Bearbeitet	15.05.2013	S.Kohlmayer							
		Geprüft									
		Normgepr.									
		Maßstab		Programname						Zeichnungsnummer	Index
		1:5		Motor+Getriebe						HMB01116	a
		Allgemeintoleranz DIN2768-m		HMB01119						Ausgabedatum	
		Gesamtgewicht 42.2								Ersatz für	
										Ersetzt durch	



16	1	ZM20000F		SK-Mutter M20x1,5	FKL 04 bl.	DIN936 M20x1,5	0.0
15	1	ZM20000I		SK-Hutmutter M20	FKL 8	DIN 1587 - M20	0.0
14	1	ZAG00023		Gehäuselager	Stahl	ASPFL 204	0.3
13	1	ZHP00032	a	Hydraulikmotor 315ccm	1.0038	315ccm	10.7
12	4	ZAG00034		Kunststoffpuffer	1.0038	M8 Gewinde	0.1
11	1	ZAG00928	a	Antriebsrolle	---	Rolle FB, 325/250	7.0
10	1	ZAG00206		Gehäuselager	Stahl	ASPFL 208	1.0
9	1	HBA07546	Pb	Kurbel-geschw	--	--	0.9
8	1	HBA11963	P	Deckel geschw.	--	--	2.79
7	2	HRD05162	P	Buchse	1.0038	ø35mm	0.05
6	1	HLT11032	a	Wellenabdeckung	1.0038	1.5mm	0.1
5	1	HLT32323	P	Mitnehmerblech	1.0038	6mm	0.83
4	1	HLT32322	P	Halterung Ölmotor	1.0038	10mm	0.9
3	1	HLT32321	P	Rollenhalter	1.0038	6mm	4.58
2	1	HLT32320	P	Seitenblech li.	1.0038	6mm	4.93
1	1	HLT32319	P	Seitenblech re.	1.0038	6mm	4.93
Nr.	Stk	Teile-Nr.	Ind.	Benennung	Werkstoff	Bemerkung	kg/Stk.

Index	Datum	Name	Index	Datum	Name
a	-	-	e	-	-
b	-	-	f	-	-
c	-	-	g	-	-
d	-	-	h	-	-

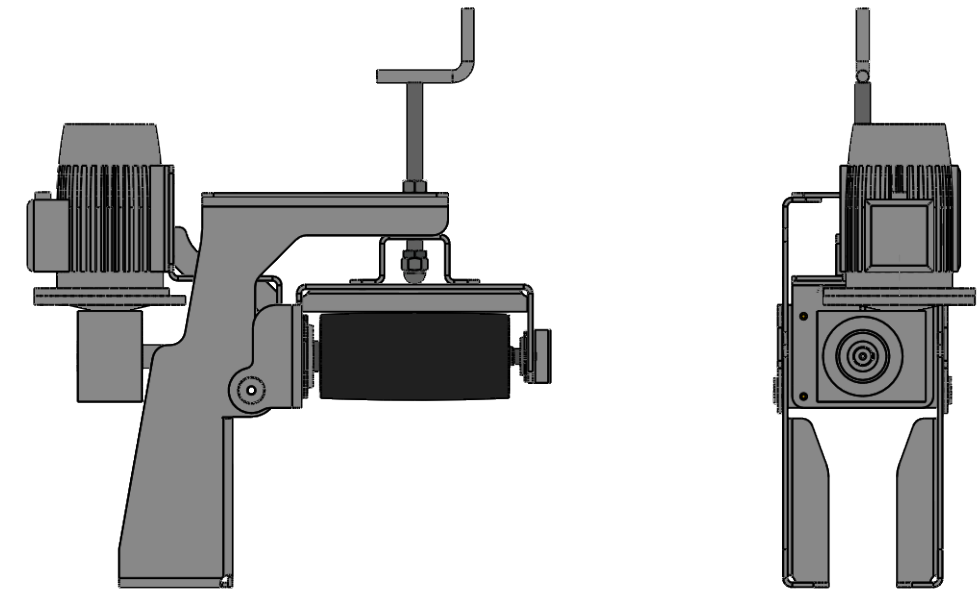
Binderberger Maschinenbau GmbH	
A-5144 StGeorgen am Fillmannsbach 9 Telefon 0043/7748/8620 Telefax 0043/7748/8620-20 E-Mail: office@binderberger.com	

2009	Datum	Name	Förderband 7m Breite 0,7m proline	
Bearbeitet	19.01.2023	A.Youssein		
Geprüft				
Normgepr.				

Maßstab	Programmname	Zeichnungsnummer	Index
1:8	Hydr. Antrieb kpl.	HMB02979	P
Allgemeintoleranz DIN2768-m	HMB02979	Ausgabedatum	
Gesamtgewicht 39.63		Ersatz für	
		Ersetzt durch	

Binderberger
Maschinenbau GmbH
A-5144 St.Georgen am Fillmannsbach 9
Telefon 0043/7748/8620
Telefax 0043/7748/8620-20
E-Mail: office@binderberger.com

Diese Zeichnung ist unser Eigentum. Ohne unsere schriftliche Ermächtigung darf sie nicht verwendet und nicht vervielfältigt werden, auch nicht an Dritten mitgeteilt oder zugänglich gemacht werden. Unbefugte Verwendung durch den Empfänger oder Dritte wird gemäß den gesetzlichen Bestimmungen zivil- und strafrechtlich verfolgt. Für den Fall der Patentierung bleiben uns alle Rechte vorbehalten.

[illegible]